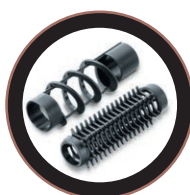


StylePro



HT 60 Multifunktionsstyler

Keramik-Beschichtung* sorgt für besonders schonendes Styling

7 austauschbare Aufsätze - für ein vielseitiges Styling:

- Glätteisen: glatte, gepflegte Haare
- Kreppeisen: gekreppte Wellen
- Bürstenaufsatz: geschmeidige Wellen
- Spiralaufsatz: Korkenzieher Locken
- Großer Lockenstab: große, voluminöse Locken
- Kleiner Lockenstab: kleine, sanfte Locken
- Flacher Lockenstab: gekreppte Locken

Easy Lock System - für leichtes Austauschen der Aufsätze

Soft Touch Oberfläche

Ergonomischer Handgriff

360° Drehgelenk - für eine komfortable

Anwendung ohne Verdrehen des Kabels

Aufhängeöse - zum einfachen Aufbewahren

220 - 240V ~ 50/60Hz 25W

Produktmaße (LxBxH):

29,2 x 5,9 x 6,2 cm

Produktgewicht: ca. 340 g

3 Jahre Garantie

VE: 4 / Transportkarton: -

EAN-Nr.: 4211125 59117 5

Art.-Nr.: 591.17

*bei Glätteisen und Kreppeisen

HT 60 Multifunction Styler

Ceramic coating* offers particularly gentle styling

7 exchangeable attachments - for a varied styling:

- Smoothing iron: smooth, styled hair
- Crimping iron: crimped waves
- Brush attachments: soft waves
- Spiral attachments: corkscrew curls
- Large curling iron: large volume waves
- Small curling iron: small soft curls
- Flat curling iron: crimped curls

Easy Lock System - makes it easy to change attachments

Soft Touch Surface

Ergonomic handle

360° rotating handle - for comfortable usage

without twisting the cable

Loop for hanging - for easy storage

220 - 240V ~ 50/60Hz 25W

Product measurements (LxWxH):

29.2 x 5.9 x 6.2 cm

Product weight: approx. 340 g

3 year guarantee

Sales unit: 4 / Shipping carton: -

EAN no.: 4211125 59117 5

Item no.: 591.17

*smoothing iron and crimping iron